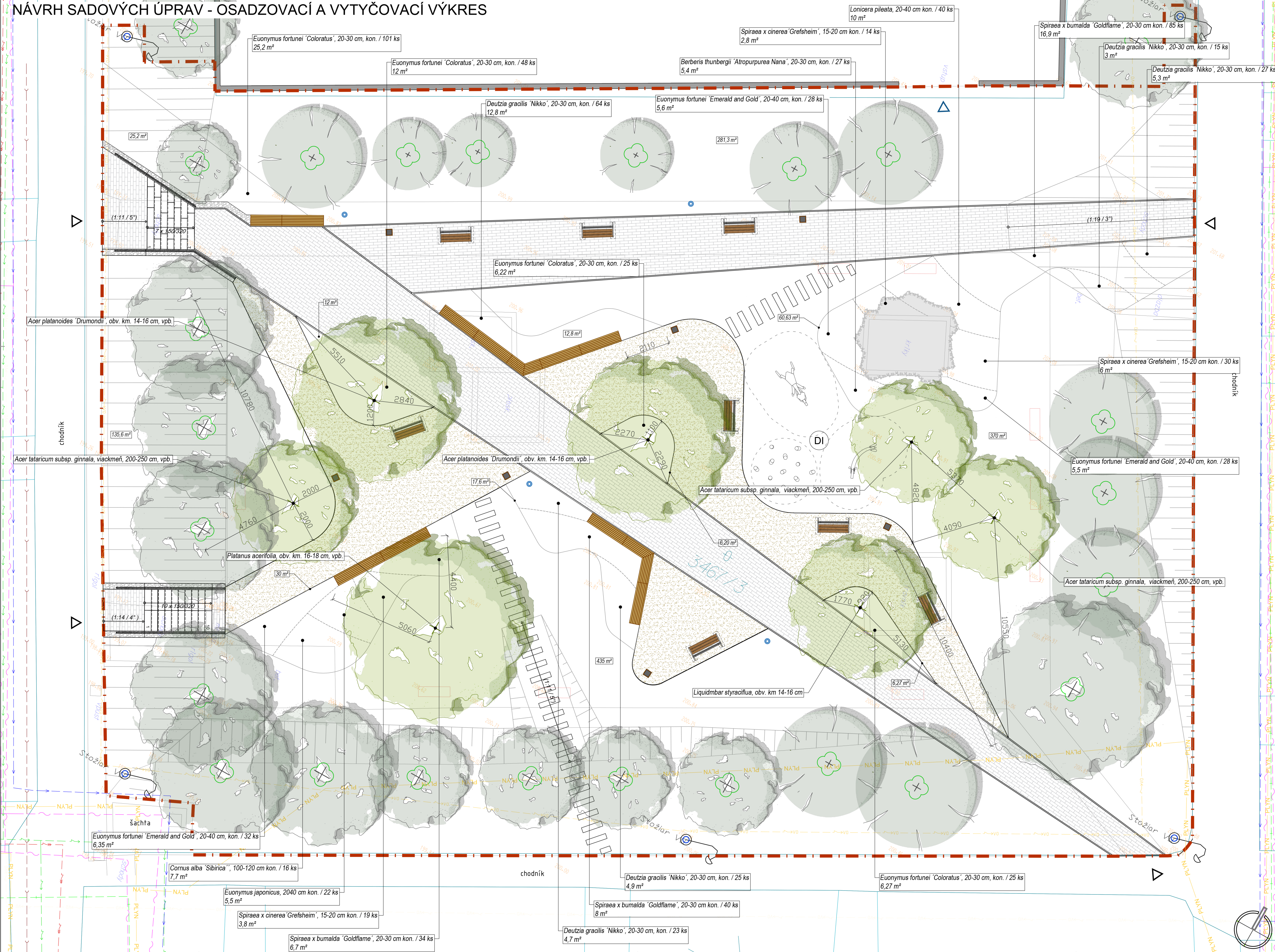


NÁVRH SADOVÝCH ÚPRAV - OSADZOVACÍ A VYTYČOVACÍ VÝKRES



LEGENDA

—+—	Hranica riešeného územia		Exist. strom - listnatý
	Vstupy na riešené územie		Exist. strom - ihličnatý
	Zadný vstup do areálu		
	materskej školy		
	Hranice parciel / čísla parciel - stav podľa katastra		
	Exist. kry - ihličnaté		

Návrh:

	Dlaždené plochy a chodníky		Šľapákové cesty z bet. obrubníkov v trávniku
	Plochy mlatové		Herné prvky pre deti
	Parková lavička		Vnútorné členenie záhonov
	Odpadkový kôš		Strom listnatý
	Gabionové múrky		Výmera trávnej plochy
	Sedenie na gabionových múrkoch		
	Umiestnenie stožiaru VO - SO02 - Verejné osvetlenie		

Inžinierske siete:

	ANTIK		DPMK		VSE-NN
	TELECOM		TEKO IS		VSE-VN
	ORANGE		TEKO		VVS-kanál
	UPC		SPP		VVS-voda
	TU Košice		TEHO		
	UPJŠ KE		VO		

Výkaz výmer

Záhony krov	m²	170
Travnaté plochy	m²	1231,5
Stromy listnaté	ks	7

Výkaz materiálu sadových úprav

Stromy - listnaté

Zemina pre 50%VP	t	0,66
Drevené koly 2,5m Ø 5 cm (kotvenie)	ks	21,00
Drevené koly 2,5m polov. 6 cm (spojky - horné a spodné priehne laty 9x 0,7m =>narezané z 2,5m kolov)	ks	21,00
Jutový pás na ochranu kmeňa v mieste úväzu kotvenia (rolka š: 1,1m => 0,1m pás na 1 strom)	bal	0,70
Popruh (uviazanie stromu ku kotveniu)	bm	21,00
Chránička kmeňa (proti mechanickému poškodeniu kosením)	ks	7,00
Zavlažovanie- melioračné rúrky Flexi - Ø80mm (1ks na strom = 4m rúry)	ks	7,00
Záslepka na zavlažovací rúru	ks	14,00
Mulčovacia kôra / 80l	ks	14,00
Voda pre zálievku rastlín	m³	0,35

Kry

Zemina pre 50%VP	t	1,54
Mulčovacia kôra / 80l	ks	170,00
Zahonová lišta EKO-BRIM	m	76,00
Klince pre lištu EKO-BRIM (5ks/bm)	ks	380
Netkaná geotextília	m²	170
Drôt (Ø3mm, upevnenie geotextílie k povrchu)	kg	42,50
Voda pre zálievku rastlín (5l /ker, 2l / trvalka)	m³	3,84

Zalozenie trávnik

Zemina na doplnenie	t	172,41
Travné osivo (30g/m2)	kg	36,95
Voda pre zálievku rastlín (trávnik)	m³	12,32

Zoznam navrhovaných rastlín

Stromy

Acer platanoides 'Drumondii', obv. km. 14-16 cm, vpb.	ks	2,00
Acer tataricum subsp. ginnala, viacmeň, 200-250cm,vpb.	ks	3,00
Platanus acerifolia, obv. km. 16-18 cm, vpb.	ks	1,00
Liquidambar styraciflua, obv. km. 14-16 cm	ks	1,00

Kry

Berberis thunbergii 'Atropurpurea Nana', 20-30 cm, kon.	ks	27,00
Deutzia gracilis 'Nikko', 20-30 cm, kon.	ks	154,00
Euonymus fortunei 'Coloratus' (zelený plazivý), 20-30cm, kon.	ks	199,00
Euonymus fortunei 'Emerald and Gold', 20-40 cm, kon.	ks	88,00
Euonymus japonicus (zelený), 20-40 cm, kon.	ks	22,00
Lonicera pileata, 20-40 cm, kon.	ks	40,00
Spiraea x bumalda 'Goldflame', 20-30 cm, kon.	ks	159,00
Spiraea x cinerea 'Grefsheim', 15-20 cm, kon.	ks	63,00
Cornus alba 'Sibirica', 100-120 cm, kon.	ks	16,00

Poznámka:

Inžinierske siete sú zakreslené informatívne podľa vyjadrení ich správcov. Pred zhájením realizačných prác je zo strany zhotoviteľa stavby nutné zaistiť vytyčenie inžinierskych sietí ich správcami. Za zabezpečenie vytyčenia inžinierskych sietí zodpovedá zhotoviteľ stavby!

Podkladný pre spracovanie projektu boli:

- geodetické zameranie, katastrálna mapa, terénny prieskum.
- Výkaz materiálu vo výkrese slúži k rýchlejšej orientácii v PD - nie sú v ňom zarátané rezervy na strátne. Podrobnejšie vid' rozpočtový výkaz (rozpočet).
- Veľkosti navrhovaných sadeníc sú minimálne. V prípade nedostatnosti navrhovaných veľkostí je možné použiť väčšie výpěstky.

Vlastný súradnicový systém - ±0,000 = 200,00 mm

Kótované v milimetroch (mm)

NÁZOV	Regenerácia vnútrobloku - Oddychová zóna Čínska ulica, Košice.								
OBJEKT	SO 01 Sadovnícko - architektonické riešenie vnútrobloku								
LOKALITA	Košice, MČ Sídliisko Ťahanovce, k.ú. Nové Ťahanovce, parc.č. 3467/3								
INVESTOR	Mesto Košice, Trieda SNP 48/A, 040 01 Košice								
VÝKRES	NÁVRH SADOVÝCH ÚPRAV - OSADZOVACÍ A VYTYČOVACÍ VÝKRES								
ZODPOVEDNÝ PROJEKTANT	Ing. arch. Alexander Lami	PARÉ							
VYPRACOVAL	Ing. Benjamin Fodor								
STUPEN	DRS	FORMÁT	6x4A4 (730x470 mm)	MIERKA	1:100	Č.VÝKRESU	7,0	DÁTUM	06/2020